



## A SEGUNDA EDIÇÃO DO BOLETIM ESTÁ NO AR!

Desta vez, trazemos dois temas centrais para a vida de todos, pois março é o mês em que celebramos o **Dia Internacional das Mulheres** (8/3) e o **Dia Nacional da Conscientização sobre Mudanças Climáticas** (16/3). Vamos mergulhar nesses assuntos e refletir como podemos, cada vez mais, trazer à tona mudanças reais para nosso dia a dia?

**Convidamos você a se juntar a nós nesta jornada!**

### Viva Mulher, líder da sua história!

São mais de 55 mil mulheres escrevendo a história da Rede D'Or todos os dias! Conheça um pouco mais as nossas lideranças femininas e confira suas mensagens inspiradoras.



### Rede D'Or no combate às mudanças climáticas

Conheça os nossos investimentos e projetos alinhados ao propósito de combater a mudança do clima e seus impactos na sociedade.



### Salas de apoio à amamentação

Os espaços já estão presentes em oito unidades hospitalares e dois escritórios corporativos para incentivar a continuidade do aleitamento materno, além de, principalmente, dar suporte e acolher as mulheres na volta da licença maternidade.



### GIROESG

Notas rápidas para ficar por dentro do que mais está rolando na Rede D'Or.



### CALENDÁRIO

Fique ligado nas próximas datas comemorativas importantes.



# editorial

## Para pensar a importância da liderança feminina e do combate às mudanças climáticas

Ambos os temas do boletim deste mês são centrais para os **compromissos ESG** (sigla para Ambiental, Social e Governança) de todas as empresas e dependem de investimentos e esforços conjuntos para avanços consistentes. Para as pessoas, como cidadãs, é praticamente impossível dizer que esses temas não atravessam o seu dia a dia de alguma forma.

Os **princípios do ESG** estão intimamente ligados à promoção da diversidade e inclusão e da igualdade de gênero, que é um dos grandes objetivos do desenvolvimento sustentável. Nos últimos anos, vários estudos têm mostrado benefícios tangíveis para empresas com uma representação mais equilibrada de gênero em cargos de gestão. Inclusive, em termos de governança, a **presença de mulheres nas altas lideranças** das empresas está correlacionada com práticas empresariais mais sustentáveis, ambientes de trabalho mais inclusivos e com o aumento da capacidade de inovação das organizações.

A Rede D'Or tem avançado de forma consistente nesses temas e, nesse mês das mulheres, trabalha conteúdos especiais e importantes mensagens de mulheres gestoras. Também reforçamos o papel da empresa na luta contra as mudanças climáticas, influenciando para o melhor uso de recursos, para menos emissões de gases de efeito estufa, entre outros projetos. **Agir contra as mudanças climáticas não apenas preserva o meio ambiente, mas também promove inovação, reduz riscos e gera ganhos de confiança dos consumidores e investidores.**

**Siga com a gente e boas reflexões!**



# VIVA mulher!

Ultrapassamos a meta e temos mais de 60% de lideranças femininas.



No mês da mulher e em todos os meses, a **Rede D´Or reconhece e valoriza o trabalho de suas colaboradoras**. Celebramos as **mais de 55 mil mulheres** que fazem parte da nossa empresa, entre enfermeiras, recepcionistas, médicas, administradoras, engenheiras, diretoras, cientistas e muitas outras profissionais, com talentos diversos, que constroem o melhor da empresa. Elas representam 75% das nossas pessoas

O dia 8 de março marca a luta pelo direito das mulheres, por respeito e por igualdade. Ao aderir à **Agenda 2030 da ONU para o Desenvolvimento Sustentável**, a Rede D´Or se comprometeu com oito ODSs (Objetivos de Desenvolvimento Sustentável), incluindo o ODS 5, de igualdade de gênero. Definimos a meta de garantir que 50% dos cargos de liderança (supervisão, coordenação, gerência e direção) sejam ocupados por mulheres até dezembro de 2025 e já conseguimos ultrapassar a meta, visto que atualmente **68% das nossas lideranças são mulheres**.

**“Temos muito orgulho das colaboradoras e parceiras** que fazem a diferença todos os dias na nossa rede. Somos hoje a maior rede integrada de cuidados em saúde no Brasil e crescemos a cada dia reconhecendo o trabalho de todos os nossos colaboradores, independente do gênero. **Somos uma empresa composta majoritariamente por mulheres**, a maioria das nossas lideranças são mulheres, e **fico feliz de ver a participação delas em cargos de diretoria crescer e chegar a 24%.**”, comenta Rodrigo Pacca, Diretor Executivo de RH da Rede D´Or.



Com o **objetivo de inspirar as mulheres das nossas equipes em suas jornadas**, provocá-las a olharem para o seu potencial e mostrar que elas podem chegar aonde quiserem, trouxemos depoimentos de algumas de nossas lideranças femininas. Fizemos a mesma pergunta para todas elas.

**Confira a seguir o resultado:**

## Se você tivesse a oportunidade de ter conversado com alguma **liderança feminina** no desenvolvimento da sua jornada, o que gostaria de ter ouvido?

“Nós, mulheres, **queremos e devemos ser avaliadas pela nossa competência, potencial, qualidades e habilidades.** Além de remuneradas com igualdade salarial e reconhecidas quando fazemos a diferença. Esse é o mundo pelo qual lutamos todos os dias. **Lugar de mulher é no comando, na liderança e aonde mais ela quiser chegar**”.

**CLAUDIA CALAÇA**

Diretora Geral do Hospital Rio Barra, RJ.



“**Confie em você mesma** e nas suas habilidades, **não deixe que os obstáculos e desafios diários te desviem dos seus objetivos.** É muito importante priorizar a empatia e a comunicação transparente com a equipe para alcançar os objetivos da companhia, alinhados aos nossos objetivos pessoais e profissionais.”

**ROBERTA SANTOS DE OLIVEIRA**

Coordenadora de Compras, Corporativo, RJ.



Roberta com seu time de Compras no Corporativo-RJ.



“Seja a inspiração que demonstra que a liderança pode ser empática, resiliente e equilibrada. **Mostre às outras mulheres que é possível alcançar o sucesso em todas as áreas da vida**, inspirando-as a perseguir seus objetivos com determinação e autenticidade.”

**ANDREIA SANTOS DE SANTANA**  
Diretora Médica do Hospital Esperança  
Olinda (PE).



“Construa uma rede de apoio: **cerque-se de pessoas que acreditam em você e querem te ver triunfar**. Mentores, aliados e amigos podem fornecer apoio, orientação e motivação inestimáveis. Haverá momentos em que você duvidará de si mesma e questionará se está no caminho certo. Compartilhar a sua história te fará lembrar do motivo pelo qual você começou e não desistir”.

**ELISÂNGELA CRUZ CAMARGO**  
Gerente Sênior de Suprimentos Indiretos,  
Corporativo, RJ.



Elisângela, no centro, com seu time de Suprimentos Indiretos.





**GOSTOU? CLIQUE AQUI E CONFIRA MAIS DEPOIMENTOS INSPIRADORES DE LIDERANÇAS FEMININAS DA REDE D'OR.**

**CLIQUE NOS LINKS ABAIXO E CONFIRA CONTEÚDOS DE APOIO PARA O MÊS DA MULHER.**

**SÍNDROME DA IMPOSTORA**

**COMUNICAÇÃO MAIS RESPEITOSA**



**Não deixe também de conferir a trilha de Diversidade & Inclusão na Academia Rede D'Or.**

**CLIQUE AQUI**

**Aproveitamos a data para agradecer a todas as mulheres que fazem parte da Rede D'Or.**

**Que bom contar com vocês em nossa história.**



## Salas de apoio à amamentação acolhem mulheres na volta da licença maternidade



Na Rede D'Or, as mulheres são a maioria no total de colaboradores. Pensando nisso, a empresa tem intensificado cada vez mais programas, ações e projetos voltados para o suporte e inclusão para esse grupo. Um bom exemplo são as **salas de apoio à amamentação**. Hoje elas já estão **presentes em oito unidades hospitalares**: Hospital Brasil (SP), Hospital Criança (SP), São Caetano (ABC Paulista), São Rafael (BA), São Lucas (SE), Nossa Senhora das Neves (PB), Perinatal Barra (RJ) e Caxias D'Or (RJ). E esse é só o começo. Em fevereiro de 2024, a **área de Saúde e Segurança Ocupacional (S&SO) inaugurou duas salas em escritórios do corporativo no Rio de Janeiro** (Botafogo e Passeio). Além disso, mais salas estão sendo preparadas.

Equipadas com poltrona para a extração do leite e geladeira para a estocagem, as salas garantem conforto, privacidade e segurança para que as mães possam esvaziar as mamas, armazenar seu leite e oferecê-lo ao seu filho quando voltarem para casa.



**O objetivo da ação é proporcionar acolhimento às colaboradoras mães na volta da licença maternidade e incentivar a continuidade do aleitamento materno.**

**Fernanda Barreto Abreu, coordenadora de Carreira e Sucessão,** no RH, é uma das colaboradoras que se beneficiou das salas de amamentação do Corporativo RJ. Mãe da Laura, de 7 meses, ela comemora a inauguração: “A ação pode parecer pequena, mas é gigante para nós, mães lactantes. Quando voltei de licença precisava fazer malabarismos para extrair leite. **Ter um espaço limpo, calmo e com privacidade para esse processo faz toda a diferença.** Assim consigo tirar leite em um momento do dia em que a produção é maior, sem desperdício e com a segurança que preciso para que o leite possa ser consumido pela Laurinha”.



**Fernanda levando Laurinha para conhecer a sala disponível no prédio do Corporativo RJ, em Botafogo.**



**Outro bom exemplo** de ação voltada para o público feminino foi o lançamento, em outubro de 2023, do **benefício de exame de mamografia sem coparticipação para colaboradoras e dependentes.** A iniciativa, promovida pela área de Saúde e Segurança Ocupacional (S&SO), acontece para unidades contempladas com o **serviço da Atenção Primária à Saúde (APS) e atende mulheres entre 50 e 69 anos no mês de seu aniversário.**



# Ações da Rede D'Or contra o **impacto das mudanças climáticas**



Desde 2011, o **16 de março** é celebrado como o **Dia Nacional de Conscientização sobre as Mudanças Climáticas**, com o objetivo de alertar a população e as lideranças mundiais sobre a gravidade do tema. Aqui na Rede D'Or estamos empenhados em buscar medidas urgentes para combater a mudança do clima e seus impactos, principal alvo do **Objetivo de Desenvolvimento Sustentável (ODS) 13**.

Alinhados com a **Agenda 2030 do Pacto Global da ONU** (Organização das Nações Unidas), temos priorizado investimentos em projetos e atividades voltados a este propósito. Confira:



**Transição para economia de baixo carbono**, especialmente em fontes alternativas de energia mais limpa, contribuindo para a redução da emissão de CO<sub>2</sub> na atmosfera.



**Adesão à campanha Race to Zero**, tendo como meta alcançar emissões líquidas zero de gases de efeito estufa até 2050. Para isso, estabelecemos uma meta intermediária de redução das nossas emissões em 36% até 2030.



**Estabelecimento de metas e seu acompanhamento** somente se tornam possíveis através da mensuração de indicadores ambientais, controlados mensalmente com o apoio dos pontos focais nas unidades de negócio.

Com o auxílio de uma ferramenta desenvolvida pelo **Programa Brasileiro GHG Protocol**, os dados coletados resultam em inventários de gases do efeito estufa (GEE). O conhecimento sobre as emissões geradas pela Rede D'Or permite traçar as estratégias climáticas da empresa.



**E toda essa dedicação vem rendendo bons frutos.**

A Rede D'Or conquistou, pela 2ª vez consecutiva, o **selo ouro do Programa Brasileiro GHG Protocol para o inventário corporativo de emissões de gases de efeito estufa**, referente ao ano de 2022. O selo certifica o alcance do mais alto nível de qualificação no reporte.

Além disso, a empresa também recebeu o prêmio **Health Care Climate Challenge 2023**, como destaque mundial em resiliência climática. A premiação foi concedida pela Health Care Without Harm, organização que atua para reconhecer instituições de saúde do mundo que são pioneiras em soluções para reduzir os problemas climáticos relacionados ao setor de saúde.



**HEALTH CARE  
CLIMATE  
CHAMPION  
2023**



16 de março

## Dia Nacional da Conscientização sobre as Mudanças Climáticas: por que devemos nos importar com a data?

O sistema climático muda ao longo do tempo naturalmente, sob a influência da sua própria dinâmica, mas o efeito estufa, que é um fenômeno natural e acumulativo, tem se intensificado devido ao aumento significativo da emissão de gases na atmosfera pelas atividades humanas.

**E o que isso significa? Um aumento de forma não natural da temperatura média do planeta - o famoso aquecimento global.**

Como um dos efeitos mais relevantes deste processo, destacamos a incidência de eventos climáticos extremos que podem causar danos tanto às atividades econômicas, quanto à saúde da população.



Aumento das taxas de ocorrência de **doenças infecciosas** (como malária, dengue etc.);



Aumento da incidência de **doenças mentais**;

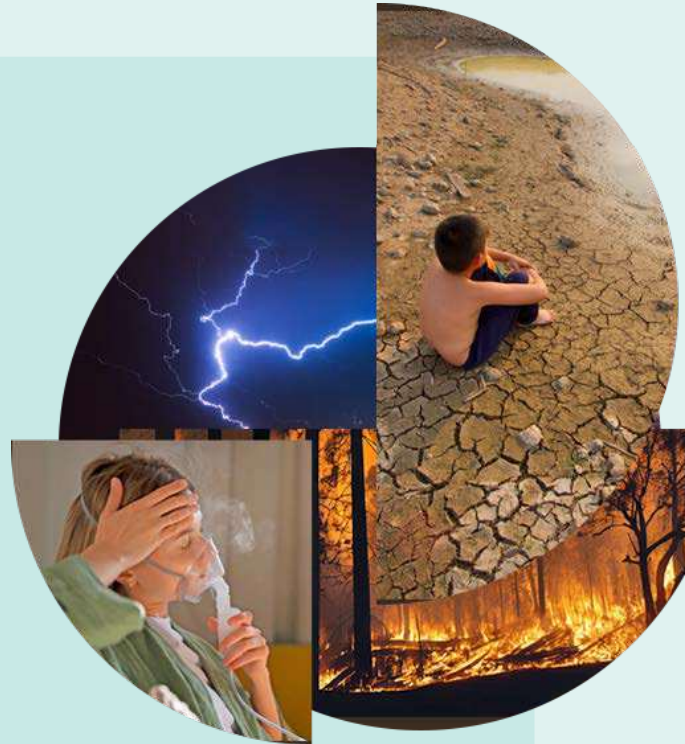


Aumento da incidência de **doenças transmitidas pela água**;



**Aumento dos conflitos civis** e, conseqüentemente, incremento das migrações forçadas.

A **Conferência do Clima da ONU (COP28) de 2023**, realizada em Dubai, ocorreu em um momento decisivo nesta luta e foi considerada um marco histórico. Na ocasião, lideranças globais endossaram a **Declaração sobre Saúde e Clima**, soando o alarme sobre as graves implicações da crise climática na saúde humana.





# GIROESG

🏆 **O pódio é da Rede D'Or!** Os hospitais **Copa D'Or, Quinta D'Or e Barra D'Or** ficaram em 1º, 2º e 3º lugares, respectivamente, **na categoria Hospital**, na pesquisa “Os mais amados do Rio de Janeiro”, da Veja Rio. A revista celebra, anualmente, as marcas e estabelecimentos mais queridos na capital pela percepção pública.

.....



🐾 **Parceria de quatro patas leva alegria e amor a pacientes e colaboradores do Hospital Rios D'Or.** Há mais de um ano, a **parceria com a ONG Pêlo Próximo**, do Rio de Janeiro, proporciona a mais de **400 pacientes essa interação carinhosa com os animais.** Os cãezinhos também são um sucesso entre os colaboradores!

.....

🏆 **Carnaval e Sustentabilidade podem ter tudo a ver!** Este ano, times do **Hospital Memorial São José (PE)**, apoiados pela diretoria, foram além dos confetes e serpentinas e **criaram adereços e decorações a partir de resíduos recicláveis gerados na unidade**, com direito a concurso para eger e premiar os três melhores. Além disso, toda a decoração do auditório foi feita pelas colaboradoras Ângela Barreiros e Cynthia Silveiro, com reaproveitamento de **materiais e enfeites de outras ações**, como Natal e Festa Junina. Animação e consciência ambiental andando juntas!  *Saiba mais*





Fiquem ligados nas próximas datas comemorativas importantes para a agenda ESG:

# calendário abril

- 2/4** Dia Mundial de Conscientização do Autismo
- 7/4** Dia Mundial da Saúde
- 22 a 26/4** SIPAT Rede D'Or
- 15/4** Dia Nacional da Conservação do Solo
- 19/4** Dia dos Povos Indígenas
- 22/4** Dia do Planeta Terra



O boletim **ESG em Rede** é uma publicação digital produzida na **Rede D'Or** pela Comunicação Interna (Diretoria de RH) em parceria com a Gerência de Sustentabilidade & Meio Ambiente.

**Periodicidade: Mensal | Março 2024 | Edição 02**

**Coordenação Editorial e Redação:**

Gilda Moll Quitete (CI-RH)

**Edição e Redação:**

Roberta Taliberti Tomasi (CI-RH)

**Produção Editorial e Redação:**

Liz Lissonger (Agência Lacomunica) e Monique Monsores (Sustentabilidade).

**Projeto Gráfico e Diagramação:**

Alyne Gama e equipe da Agência Lacomunica.

**Revisão e Redação:**

Cazzu Andrade (CI-RH)

**Colaboração Editorial:**

Joana Caldas (D&I), time de Sustentabilidade e Meio Ambiente, time de CI-RH.

**Supervisão Geral e Aprovação:**

Ingrid Cicca (Sustentabilidade e Meio Ambiente), Carolina Almeida (TCCI RH), Rodrigo Pacca (RH).



## **A opinião de vocês é muito importante para nós!**

Alguma ideia ou sugestão de temas para as próximas edições? É só mandar para os times de Sustentabilidade e de Comunicação Interna-RH:

**[sustentabilidade@rededor.com.br](mailto:sustentabilidade@rededor.com.br) e  
[gestao.comunicacao@rededor.com.br](mailto:gestao.comunicacao@rededor.com.br).**

**REDE DOR**