



JUNHO, UM MÊS PARA REFLEXÃO E AÇÃO

Confira as matérias desta edição e explore nossas reflexões sobre a importância da inclusão, da solidariedade e das iniciativas individuais e coletivas para preservação do meio ambiente.

Doe sangue e salve vidas

Apoiando a conscientização para a doação de sangue, Rede D'Or realiza campanha em parceria com o Grupo GSH.



Iniciativas sustentáveis na II Semana do Meio Ambiente

Saiba mais sobre as ações que destacaram a importância do bem-estar ambiental.



Mês do Orgulho LGBTQIA+ e as iniciativas do programa de Diversidade & Inclusão

O compromisso com o respeito e a inclusão na Rede D'Or é contínuo. Saiba mais!



Juntos pelo Rio Grande do Sul

Rede D'Or e SulAmérica uniram esforços e estimularam colaboradores, médicos e parceiros a contribuir com as ações em prol das vítimas das enchentes.



GIROESG

Fique por dentro de mais coisas legais rolando na Rede D'Or.



CALENDÁRIO

Confira as próximas datas comemorativas importantes.



editorial



Um mês para refletir sobre nossas atitudes em sociedade e com o meio ambiente.

Nesta edição, o pilar Social (S) da sigla ESG recebe um destaque especial. Não poderia ser diferente, já que **junho é marcado pela celebração do Dia do Orgulho LGBTQIA+ e do Dia Mundial do Doador de Sangue**, temas que nos fazem refletir e valorizar iniciativas da Rede D´Or e de nossos colaboradores para uma sociedade com mais respeito, inclusão e solidariedade.

Falando em solidariedade, ainda na pauta social, destacamos as **ações conjuntas da Rede D´Or e da SulAmérica**, tanto na esfera institucional como a partir da colaboração de seus times, diante da tragédia das **enchentes no Rio Grande do Sul**.

Este desastre nos leva a pensar ainda mais sobre os impactos das mudanças climáticas e sobre a importância das ações individuais e coletivas para preservação do meio ambiente. A discussão sobre a **pegada ecológica torna-se fundamental para garantirmos que os recursos naturais estejam disponíveis para as gerações futuras**. E é sobre isso que tratamos na matéria sobre a nossa II Semana do Meio Ambiente.

Convidamos vocês a refletirem e a agirem conosco!

Rede D'Or nos convida a repensar hábitos e atitudes em sua II Semana do Meio Ambiente



O Dia Mundial do Meio Ambiente, comemorado em 5 de junho, foi instituído em 1972, na Assembleia Geral das Nações Unidas (ONU), com o objetivo de **alertar sobre os problemas ambientais e a importância da preservação dos recursos naturais**. Para celebrar a data, a Rede D'Or realizou a II Semana do Meio Ambiente, uma iniciativa da Gerência de Sustentabilidade e Meio Ambiente para **promover a conscientização** dos times sobre a importância das ações individuais e coletivas **em prol de um planeta mais saudável e equilibrado**.

A Rede D'Or está **comprometida em implementar práticas cada vez mais sustentáveis** em todas as suas unidades e, através de uma gestão ambiental robusta, realiza aferição, redução e mitigação de seus impactos no ambiente e nas pessoas por meio de programas, projetos e processos bem estruturados. Atualmente, realizamos o **inventário de GEE (Gases do Efeito Estufa)** nas unidades com maior representatividade, investimos em **projetos que visam redução do consumo de recursos como energia elétrica, água e gás combustível**, buscamos e incentivamos o **uso de alternativas mais limpas para disposição final de resíduos**, como a reciclagem, entre diversas outras ações.

Para saber mais, [clique aqui](#) e conheça nossas iniciativas de gestão ambiental no Relato Integrado de Sustentabilidade 2023.



Você sabe o que é pegada ecológica?

Este é um importante indicador ambiental promovido pela *Global Footprint Network* para medir o impacto dos hábitos de consumo da população no planeta, ou seja, a quantidade de natureza necessária para sustentar nossas demandas. O indicador compara a quantidade de recursos consumidos por cada indivíduo com a biocapacidade da Terra, isto é, a produção destes recursos renováveis que consumimos.

E você? Puxe pela memória e responda: **o que tem feito pela preservação dos recursos naturais?**

O nosso bem-estar está interligado à saúde do planeta e todos os nossos hábitos têm relação direta com o uso dos recursos naturais. É urgente reduzirmos nossa pegada ecológica para garantirmos que os recursos naturais estejam disponíveis para as gerações futuras.



Ação de conscientização no Hospital São Luiz Morumbi (SP).

Confira 10 dicas de como reduzir sua pegada ecológica



Dê preferência aos **alimentos da estação**, como frutas, verduras, legumes e cereais produzidos localmente. Assim, você contribui para a redução do uso de agrotóxicos e para o comércio local.



Evite o alto consumo diário de proteínas de origem animal, produtos industrializados e fast food. É uma forma de investir em uma dieta mais saudável e evitar a produção de muitas embalagens, que viram resíduos.



A coleta seletiva também pode contribuir para a redução de sua pegada. **O resíduo deve ser separado e entregue em Pontos de Entrega Voluntária (PEV)** ou aos catadores e às cooperativas de reciclagem.



Reduza, reutilize, recicle, repense e recuse: os 5 Rs da sustentabilidade. O excesso de hábitos consumistas é um dos fatores que mais contribui para o esgotamento das reservas naturais do planeta. Reduza o consumo de produtos descartáveis.



Procure adquirir produtos “verdes”, de empresas que estejam envolvidas em programas de responsabilidade socioambiental e certificadas com o ISO 14000 (certificação ambiental).



O aquecimento global é causado, em grande parte, pelos gases emitidos no processo de combustão dos motores veiculares. Por isso, **priorize o uso de bicicletas, meios de transporte coletivos, caronas solidárias ou caminhadas em trechos menores.** Fazer a revisão do veículo e abastecê-lo com combustíveis renováveis* sempre que possível também é importante.



Use garrafas e copos reutilizáveis em vez de descartáveis.



Faça as suas compras com sacolas reutilizáveis. Uma sacola plástica demora cerca de 500 anos, ou mais, para se decompor.



Economize água e energia nas ações simples do dia a dia, como lavar louça, tomar banho, apagar as luzes quando sair de um cômodo, desligar aparelhos eletrônicos da tomada se não estiver usando, entre outras.

*Usam recursos que não se esgotam ou se regeneram na natureza.



Venha conferir como foi a II Semana do Meio Ambiente 2024 na Rede D´Or

Palestra para os times da Plataforma (RJ).

A programação deste ano teve início no dia 5 de junho, quando colaboradores do corporativo do Rio de Janeiro tiveram a oportunidade de conhecer mais sobre nossas ações ambientais durante o seminário “Da Rede para a Rede” que levou o tema para auditórios e salas do Passeio, Plataforma e IDOR.

Já no dia 6 de junho, o evento foi online para toda a Rede D´Or, com o tema “O que o resíduo tem a ver com saúde? Os caminhos da Agroecologia para a gestão de resíduos”, com Juliana Menezes, bióloga e Mestre em Psicossociologia de Comunidades e Ecologia Social e uma das fundadoras do Instituto Permacultura Lab. Ela falou sobre a agroecologia como um potente caminho para a transformação socioambiental.



Palestra para as equipes do Passeio (RJ).

O grupo de trabalho “Incentiva, Rede” também teve seu lançamento online, no dia 7 de junho, com palestras de Jaciara Silveira, do Hospital Santa Cruz (PR); Daniela Reis, do Hospital Vila Nova Star (SP) e Mariana Jordão, do Hospital Esperança Recife (PE). O projeto é um marco na jornada das unidades hospitalares, contribuindo para o compartilhamento de boas práticas e promovendo a colaboração e o aprendizado mútuo. Ao reunir resultados, ideias, desafios e projetos futuros, o objetivo do grupo é impulsionar a inovação e o avanço contínuo em direção a uma cultura mais sustentável.

Além das ações gerais, **diversas unidades hospitalares em todo o Brasil realizaram atividades como palestras e jogos interativos** com o objetivo de conscientizar sobre a importância de cuidar do meio ambiente.



A **II Semana do Meio Ambiente da Rede D’Or** contou com um encerramento significativo. No dia 8 de junho, colaboradores do corporativo do Rio de Janeiro viajaram para o município de Vassouras (RJ) com a missão de plantar 50 mudas de árvores no **Vale Verdejante**. As árvores servem como proteção natural do solo, evitando desgaste, erosão e deslizamentos de terra, além disso absorvem o gás carbônico, liberam oxigênio e têm um papel fundamental no ciclo da chuva, pela manutenção da umidade. Quem planta uma muda no Vale Verdejante escolhe o nome da sua árvore e acompanha seu crescimento pelos informativos da instituição.



O Vale Verdejante é uma associação sem fins lucrativos, criada em março de 2006, com a missão de estimular alternativas sustentáveis de preservação da natureza, através de projetos de educação ambiental, plantio e conservação da mata nativa da região e sensibilização em relação à causa socioambiental.

Saúde e solidariedade: juntos pelo Rio Grande do Sul



A Rede D'Or e a SulAmérica mobilizaram diversas frentes para apoiar as vítimas das enchentes que atingiram o Rio Grande do Sul. Até o fechamento desta edição, a Defesa Civil do estado havia divulgado a estimativa de 2,3 milhões de pessoas afetadas pelo desastre climático. Dos 497 municípios do estado, **467 haviam sido atingidos e mais de 580 mil gaúchos precisaram sair de suas casas.**

Para ajudar a amenizar o impacto na população afetada, a empresa se comprometeu com algumas iniciativas e **segue atenta para direcionar outros esforços enquanto for necessário.**

Confira algumas dessas ações:

- **Doação de materiais hospitalares, medicamentos e equipamentos** para instituições de saúde da região. Oito instituições receberam o auxílio. **Equipes médicas também foram mobilizadas** para atuar em apoio à população, em parceria com autoridades locais;
- Oferecimento de **carrinhos de anestesia** para o Hospital Universitário de Canoas;
- **10 mil teleconsultas disponibilizadas** via plataforma DocWay, da SulAmérica;
- **10 mil cestas básicas** doadas via ONG Ação da Cidadania;
- Doação de **60 computadores** via ONG Ação da Cidadania;
- Campanha interna de doação de itens **como roupas, agasalhos e roupas de cama**;
- Campanha de **doação via chave PIX exclusiva** em parceria com a **ONG Ação da Cidadania.**

JUNTOS FAZEMOS A DIFERENÇA!

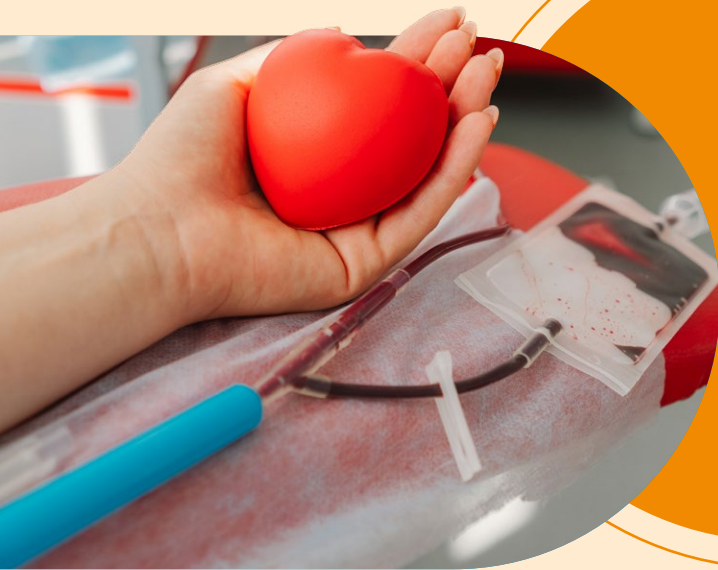
O apoio de colaboradores, médicos e parceiros foi fundamental para fortalecer as ações promovidas pela Rede D´Or e pela SulAmérica. Em parceria com a ONG Ação da Cidadania, foi destinada uma chave PIX exclusiva para doações de qualquer quantia (rededor.sula@acaodacidadania.org.br).

Até o início de junho, a quantia arrecadada estava em mais de 50 mil reais - mais de 270 voluntários doaram em média R\$ 147,00.

Também foi realizada uma campanha interna de doação de roupas, agasalhos e roupas de cama em hospitais do Rio de Janeiro e de São Paulo, contando com o apoio dos Centros de Distribuição (CDs) na logística para que as doações chegassem à ONG Ação da Cidadania. Mais de uma tonelada de itens foram arrecadados.

Outras unidades da Rede D´Or pelo Brasil também promoveram ações, como o Hospital São Marcos (PE), onde colaboradores e terceiros doaram 600kg de alimentos não perecíveis, água mineral, itens de higiene pessoal, materiais de limpeza, roupas e cobertores.





Rede D'Or e GSH Banco de Sangue unem esforços em campanha no Rio de Janeiro.

Uma única doação pode
beneficiar até quatro
adultos ou oito crianças



“A parceria com o Teatro Riachuelo facilita o acesso e a logística para que mais pessoas possam doar pela primeira vez, pela sua localização estratégica no Centro do Rio de Janeiro”

Mário Sampaio

Profissional de captação
de doadores do GSH
Banco de Sangue

O Dia Mundial do Doador de Sangue é comemorado em 14 de junho, uma boa oportunidade para reforçarmos a **importância da existência dos bancos de sangue e de produtos sanguíneos seguros para transfusões**, apoiando as organizações que realizam este serviço. Mas não é só isso. Esse dia também celebra a contribuição essencial dos doadores de sangue voluntários. Você já pensou em ser um?

A conta é surpreendente: **uma doação pode salvar até quatro vidas**, beneficiando até quatro adultos ou oito crianças. O sangue doado é utilizado, principalmente, em atendimentos de urgências e cirurgias de grande porte, além de ser fundamental para pessoas em tratamentos que necessitam de transfusão.

Para sensibilizar e engajar a população sobre a importância da doação, o GSH Banco de Sangue e a Rede D'Or realizaram, nos dias 28 e 29 de maio, a quarta edição da campanha #AbraçaEssaldea, no Teatro Riachuelo, no Rio de Janeiro, com um posto de coletas de sangue temporário. A ação também teve o objetivo de auxiliar no equilíbrio dos estoques do banco de sangue que, atualmente, enfrenta um déficit de 70%. **Foram registradas 168 doações**, o que representa um potencial para salvar mais de 600 vidas.



Cilene Souza, colaboradora da Rede D´Or doa sangue desde o início da campanha.

“Doar sangue é um ato simples que salva vidas. Quando a pessoa doa pela primeira vez, ela vê que não tem mistério. Os bancos de sangue precisam de doações contínuas. Queremos dar visibilidade ao ato da doação de sangue e, assim, captar mais doadores regulares”

Thais Martins Carvalho

Líder regional de captação de doadores do GSH Banco de Sangue

O Teatro Riachuelo é patrocinado pela Rede D´Or via Lei Federal de Incentivo à Cultura. A estrutura levada ao local contou com toda a expertise da Rede D´Or e do GSH para promover uma **experiência agradável aos doadores** já que são fundamentais para o sucesso da campanha.

O vice-presidente médico da Rede D´Or, Leandro Reis, ressalta a importância das campanhas de doação. “Vamos continuar trabalhando em conjunto com o Grupo GSH para engajar a sociedade nesta causa”, afirma.

O GSH Banco de Sangue é o banco de sangue exclusivo da Rede D´Or, referência em prover soluções em hemoterapia de alta complexidade em todo o território nacional. **As doações feitas para o GSH beneficiam hospitais públicos e privados diversos.**

Thais Martins Carvalho, líder regional de captação de doadores do GSH Banco de Sangue, quer **desmistificar o ato de doar e trazer mais visibilidade para o tema durante o Junho Vermelho**, mês de conscientização.



Equipes do banco de sangue GSH e da Rede D´Or durante a ação.

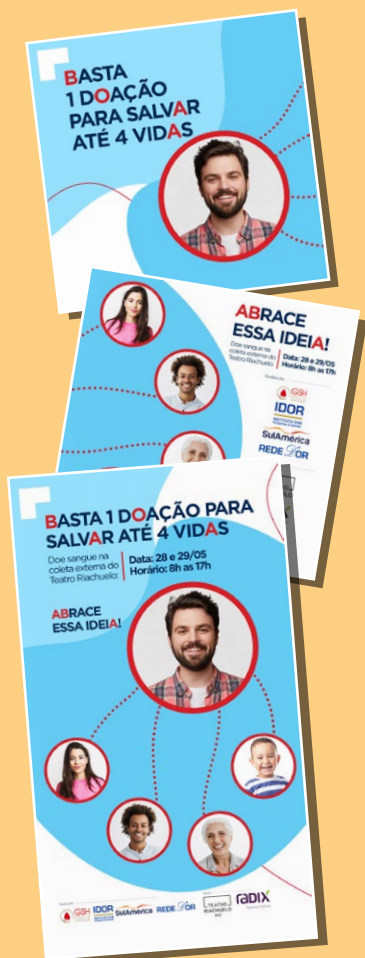


Pontos de COLETA

Verifique os pontos de coleta mais próximos de você e fique atento aos pré-requisitos.

Se você também quer ser um doador, [clique aqui](#).

Nicole Pimenta, atleta do Polo Aquático do Flamengo, doando sangue na campanha.



- **Ter entre 16 e 69 anos**, desde que a primeira doação seja realizada até os 60 anos (menores de idade precisam de autorização e presença do responsável legal no momento da doação);
- Estar em boas **condições de saúde**;
- **Pesar a partir de 50 kg** e ter dormido ao menos 6h na última noite;
- Não ter feito uso de **bebida alcoólica** nas últimas 12 horas;
- **Em caso de gripe e/ou resfriado**, aguardar 7 dias após cessarem os sintomas e o uso das medicações.

Lembre-se: doar sangue é seguro! O material utilizado é estéril, descartável e de uso individual.

A lista completa de pré-requisitos você pode acessar [clique aqui](#).



Junho é o mês do Orgulho LGBTQIA+



Saiba mais sobre a data e sobre o programa de Diversidade e Inclusão da Rede D'Or

O mês de junho traz uma data importante para a diversidade e inclusão. No dia 28 de junho de 1969, no bar Stonewall, em Nova York, aconteceu a primeira de várias manifestações contra a violência e perseguição à comunidade LGBTQIA+. Esse evento foi considerado como o marco inicial da luta organizada pelos direitos dessa comunidade nos Estados Unidos e em outros países, dando origem à celebração mundial do **Mês do Orgulho LGBTQIA+**.

A Rede D'Or tem reafirmado seu compromisso contra qualquer tipo de discriminação. É importante que as pessoas da comunidade LGBTQIA+ se sintam seguras e pertencentes, com liberdade de ser quem realmente são e que todos os times estejam engajados na luta pelo respeito e contra a discriminação.



Nesse caminho, a empresa tem desenvolvido algumas ações a partir do **programa de Diversidade & Inclusão (D&I)**, com foco em três pilares estratégicos:



EQUIPES DIVERSAS

O olhar para a diversidade de perfis em nossos times está presente tanto em nossos processos de recrutamento e seleção quanto no desenvolvimento de nossas lideranças. No que se refere à igualdade de gênero, ultrapassamos a meta preestabelecida e hoje 68% das nossas lideranças são mulheres. A empresa também participa de eventos de recrutamento voltados para pessoas com deficiência.



COMPORTEAMENTO INCLUSIVO

Capacitação dos nossos times para realizar **atendimentos de forma inclusiva**, abordando cada vez mais o tema em nossos processos, políticas e treinamentos, como na Trilha de Qualidade Percebida e no PDL (Programa de Desenvolvimento de Lideranças).



COMUNICAÇÃO E ENGAJAMENTO

Manutenção de um **calendário anual de D&I**, contemplando as principais datas relacionadas ao tema.

Algumas ações, em especial, merecem destaque.

TRILHA DE DIVERSIDADE E INCLUSÃO

Todos os times são estimulados a realizar a trilha de aprendizagem disponível no portal da **Academia Rede D´Or** e entender a importância do tema. A trilha transmite conceitos fundamentais, ensina sobre as identidades sub-representadas e orienta os colaboradores a adotarem atitudes mais inclusivas no trabalho.

TREINAMENTOS PARA LIDERANÇAS

O **desenvolvimento das lideranças** é fundamental para a Rede D´Or e essa preocupação se estende à temática D&I, a exemplo do piloto “A Jornada Inclusiva da Pessoa Paciente”, que impactou mais de 500 lideranças de sete unidades hospitalares. A temática também está inserida nas trilhas do Programas de Desenvolvimento de Lideranças (PDL), abrangendo grande parte da gestão da Rede D´Or.

MATERIAIS INFORMATIVOS

Com o objetivo de conscientizar nossos colaboradores e orientá-los, são desenvolvidos materiais informativos, como guias e cartilhas, para suporte em datas importantes ou em treinamentos. Um exemplo é o Guia de Atitudes Inclusivas, material de treze páginas que traz dicas sobre como adotar atitudes inclusivas, abordando alguns grupos minorizados (pessoas com deficiência, pessoas negras, mulheres e pessoas LGBTQIA+), e criar um espaço onde todas as pessoas possam se expressar plenamente, trazendo suas perspectivas, experiências e pontos de vista únicos.

[Clique aqui](#) para acessar o **Guia de Atitudes Inclusivas**.



PROGRAMA PILOTO DE MULTIPLICADORES DE D&I



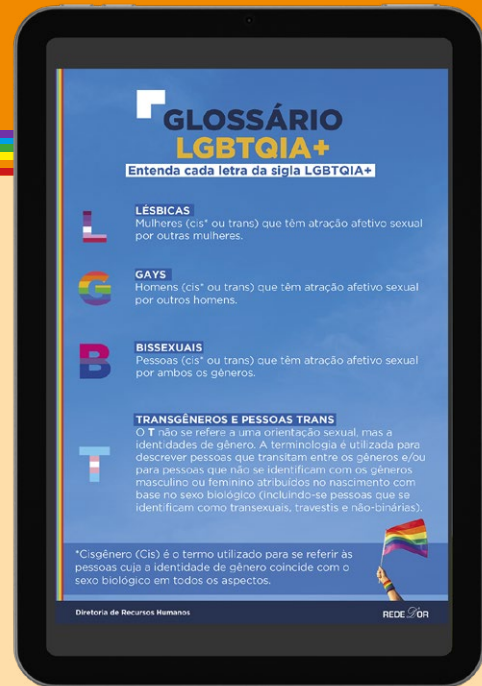
O Programa foi noticiado no **ESG em Rede de maio** ([confira aqui](#)) e, de lá para cá, já ampliou sua atuação. Os multiplicadores selecionados recebem capacitação, material de apoio e orientações para que possam engajar e treinar os times de suas unidades na jornada por um ambiente mais diverso e inclusivo. Esses multiplicadores já treinaram 900 colaboradores(as) no curso de “Atitudes Inclusivas”.

ATUALIZAÇÃO DE DADOS CADASTRAIS

Com o objetivo de conhecer ainda mais nossos times, a Diretoria de RH lançou uma campanha para atualização de informações pessoais e incluiu a opção de atualização de informações de gênero.

Ações com foco nos pacientes

A Rede D'Or disponibiliza um atendimento humanizado e de excelência em medicina para todas as pessoas independente do gênero. Um exemplo de melhoria no acolhimento foi a conclusão da atualização dos nossos sistemas de atendimento ao cliente com a inclusão dos campos “nome social” e “filiação”, para garantir um atendimento com ainda mais respeito. Com o “nome social”, as pessoas trans e não-binárias devem ser reconhecidas em nossas unidades hospitalares conforme a sua identidade de gênero. Já a substituição dos campos “pai” e “mãe” pelo campo de “filiação” representa o respeito às famílias homoafetivas.



Quer saber mais sobre o significado da sigla LGBTQIA+?

Baixe aqui nosso glossário.

NA REDE D'OR, LUTAMOS PELO RESPEITO E CONTRA QUALQUER TIPO DE DISCRIMINAÇÃO.

Saiba mais sobre o nosso CÓDIGO DE CONDUTA clicando aqui.

Nosso CANAL DE DENÚNCIAS está sempre disponível para ouvir você caso vivencie algum desvio de conduta no ambiente de trabalho, prezando pelo sigilo e pela confidencialidade. Os relatos podem ser realizados pelo telefone, site ou e-mail (24h por dia, 7 dias por semana).

TELEFONE: 0800 377 8031
SITE: canalconfidencial.com.br/canalconfidencial/
E-MAIL: canaldedenuncias@rededor.com.br

#SomosTodosRedeDOr

GIRO ESG

📍 Evento do Movimento Mais Acessibilidade, com patrocínio da Rede D'Or, no Rio de Janeiro.

No dia 28/05, o Teatro Claro Mais, em Copacabana, foi palco de uma imersão em acessibilidade com o Movimento Mais Acessibilidade. O projeto, patrocinado pela Rede D'Or via leis Municipal e Federal de Incentivo à Cultura, é fruto de uma parceria com a produtora Brain+ e conta com colaboração da Claro, da consultoria KTALISE, além da tecnologia de acessibilidade BEPLAY. O evento contou com palestras sobre a temática da acessibilidade, desde o contexto de eventos de grande porte até os desafios enfrentados na educação e na cultura. No encerramento, o show de Sara Bentes, cantora com deficiência visual, proporcionou uma experiência musical inspiradora, demonstrando o poder da arte na promoção da inclusão. Foi um dia de reflexão sobre como tornar as comunidades mais acessíveis e inclusivas, reconhecendo e valorizando a diversidade.



A partir do Movimento Mais Acessibilidade, lançado em 2023, os teatros Claro no Rio de Janeiro e em São Paulo, se tornaram os primeiros teatros do Brasil com programação 100% acessível, com recursos de audiodescrição, tradução em Libras e legendas em todas as sessões.

A proposta é para que a acessibilidade vá além da adaptação física dos espaços, criando um ambiente que acolha, facilite, promova autonomia e permita a participação plena de todas as pessoas.



GIRO ESG



📌 Hospital Vila Nova Star reaproveita tecidos e surpreende colaboradores na Semana de Higienização das Mãos

Durante a semana de conscientização sobre a importância da **higienização das mãos**, que começou em 5 de maio, cada um dos 700 colaboradores do **Hospital Vila Nova Star**, em SP, ganhou uma bolsa tipo necessaire produzida a partir de tecidos reaproveitados de colchas de pacientes. Dentro delas, havia um kit com álcool em gel, fone de ouvido e hidratante de mãos.

Além de promover a conscientização, a ação também reforçou o compromisso da Rede D'Or com a sustentabilidade, inspirando os colaboradores a adotarem práticas mais conscientes e responsáveis no dia a dia.

GIROESG

📍 **Regional Oeste RJ é a primeira da Rede D'Or a certificar todas as unidades com o selo Green Kitchen**

No início deste ano, a Regional Oeste RJ lançou um desafio **ambicioso**: certificar todas as suas unidades com o selo Green Kitchen. Após muita dedicação e comprometimento, em maio, a meta foi alcançada, refletindo o compromisso contínuo com as práticas sustentáveis. Além do Barra D'Or, que já possuía o título, as unidades **Bangu, Perinatal Barra, Oeste D'Or, Rio Barra e Rios D'Or conquistaram a certificação**.

A conquista representa um marco significativo na Rede D'Or, já que essa é a primeira regional a certificar todas as suas unidades com o selo. Agora, chegamos à marca de 27 unidades certificadas pelo Green Kitchen.

“O programa, além de trabalhar a sustentabilidade em serviços de alimentação, possui grande variabilidade de ações, trazendo benefícios tanto para os clientes quanto para o meio ambiente. Além disso, gera motivação na equipe, contribuindo para o desenvolvimento e aderência a novas práticas sustentáveis e gera valor ao serviço de alimentação prestado”

Martha Savedra
Diretora Regional da
Zona Oeste RJ



ACESSE AGORA O BOLETIM ESG EM REDE DE ABRIL E SAIBA MAIS SOBRE O PROGRAMA GREEN KITCHEN BRASIL.

GIROESG

- 🔗 **Parceria com a Johnson&Johnson amplia utilização de frota elétrica por fornecedores da Rede D'Or e reduz a emissão de CO².**



A Rede D'Or deu mais um passo **importante** em sua jornada pela redução da emissão de gases de efeito estufa (GEE) na sua cadeia de fornecimento: desde o mês de maio, a entrega de todos os produtos Johnson&Johnson adquiridos pela empresa acontece através de caminhões elétricos da J&J, 100% livres de emissão de carbono. O destino das compras é o Centro de Distribuição (CD) Logístico da Rede D'Or, em Embu das Artes, São Paulo.

A primeira entrega da Johnson&Johnson aconteceu no início de maio e, desde então, as rotinas semanais transcorrem conforme o planejado.

O projeto prevê a realização de oito entregas mensais, o que significa que, por mês, será evitada a emissão de até 1,97 toneladas de CO² na atmosfera.

Além da J&J, **nosso fornecedor e parceiro de negócios Boston Scientific** participa deste movimento desde 2023. **Veja alguns números:**

- **De julho a dezembro de 2023**, foram 1.400 entregas realizadas com a redução da emissão de 7.680 kg de CO², que equivalem à ação de 13 árvores na absorção de CO² do ambiente;
- **Estimativa de impacto anual** na Grande São Paulo: redução de 15.360 kg de CO², equivalente à ação de 26 árvores;
- **A iniciativa foi expandida para o Rio de Janeiro** este ano.



Fiquem ligados nas próximas datas comemorativas importantes para a agenda ESG:

calendário julho

- 2/7** Dia do Hospital
- 8/7** Dia Nacional da Ciência
- 17/7** Dia de Proteção às Florestas
- 25/7** Dia da Mulher Negra Latina e Caribenha
- 27/7** Dia Nacional de Prevenção de Acidentes de Trabalho



O boletim **ESG em Rede** é uma publicação digital produzida na **Rede D´Or** pela Comunicação Interna (Diretoria de RH) em parceria com a Gerência de Sustentabilidade & Meio Ambiente (Diretoria de Riscos e Controles Internos).

Coordenação Editorial e Redação:

Gilda Moll Quitete (CI-RH)

Edição e Redação:

Roberta Taliberti Tomasi (CI-RH)

Produção Editorial e Redação:

Liz Lissonger e equipe da Agência LaComunica, Monique Monsores (Sustentabilidade Rede D´Or) e Rayane Lopes (Sustentabilidade Rede D´Or).

Projeto Gráfico e Diagramação:

Alyne Gama e equipe da Agência Lacomunica.

Colaboração Editorial:

Time de Sustentabilidade e Meio Ambiente e time de CI-RH.

Supervisão Geral e Aprovação:

Ingrid Cicca (Sustentabilidade e Meio Ambiente), Carolina Almeida (TCCI RH), Rodrigo Pacca (RH).

Periodicidade: Mensal

Junho 2024 | Edição 05



A opinião de vocês é muito importante para nós!

Alguma ideia ou sugestão de temas para as próximas edições? É só mandar para os times de Sustentabilidade e de Comunicação Interna-RH:

**sustentabilidade@rededor.com.br e
gestao.comunicacao@rededor.com.br.**

REDE *DOR*